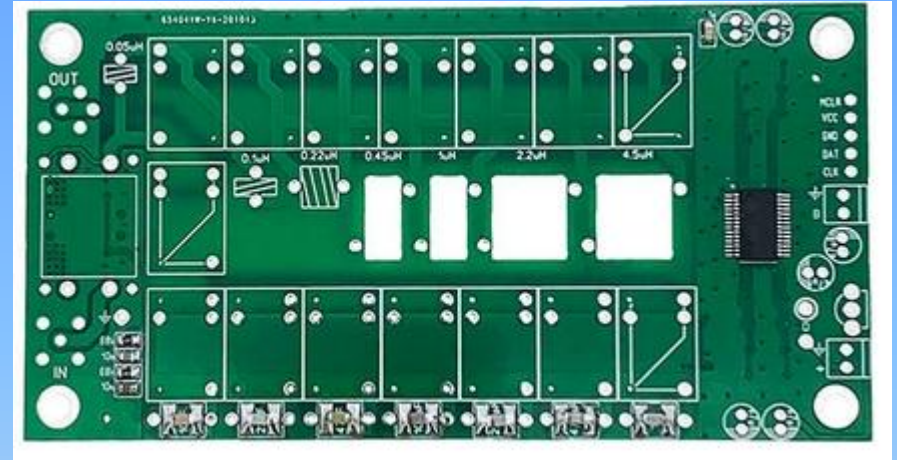


ATU-100



**Bouwproject
VERON A48**

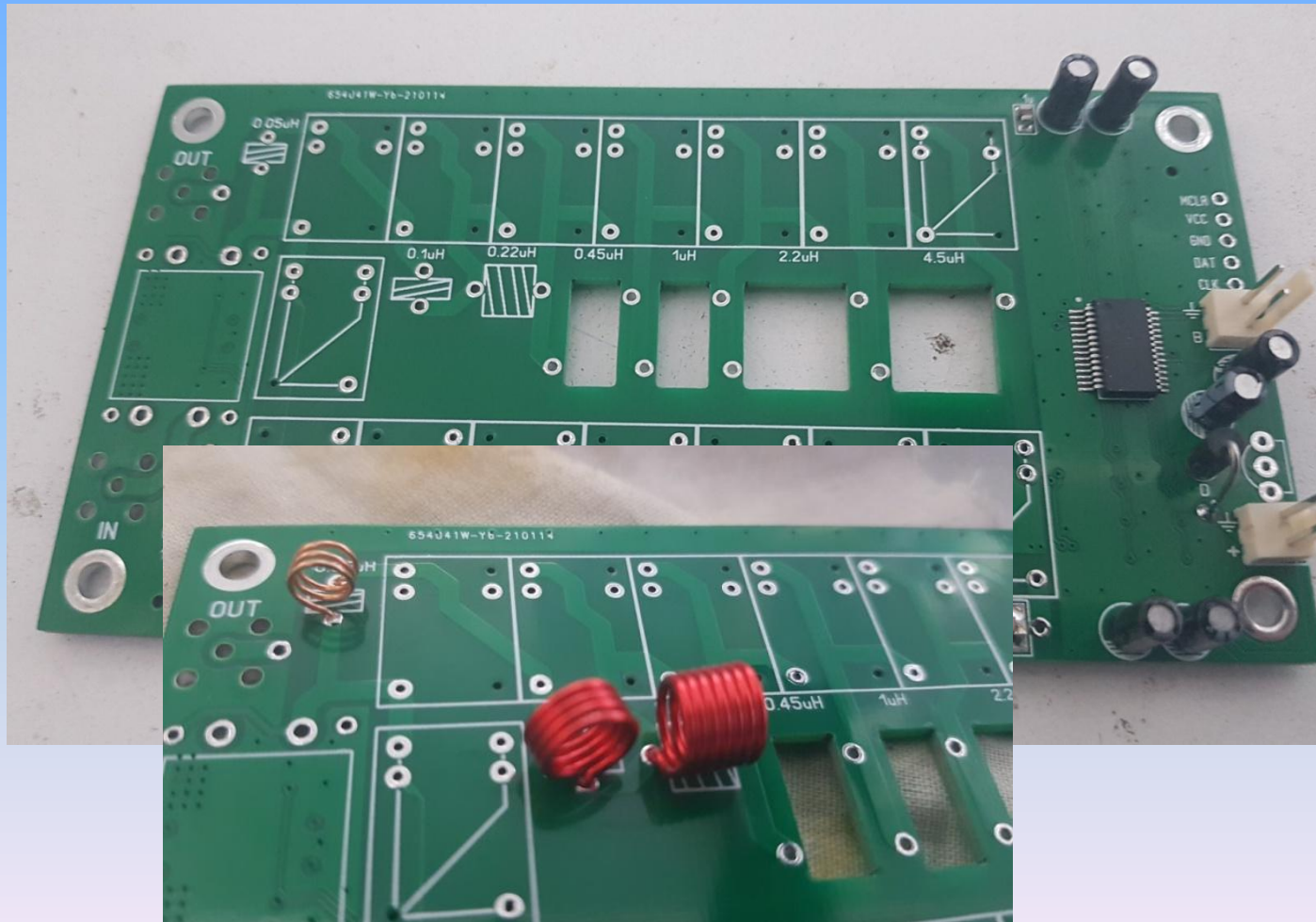
De ATU-100 KIT



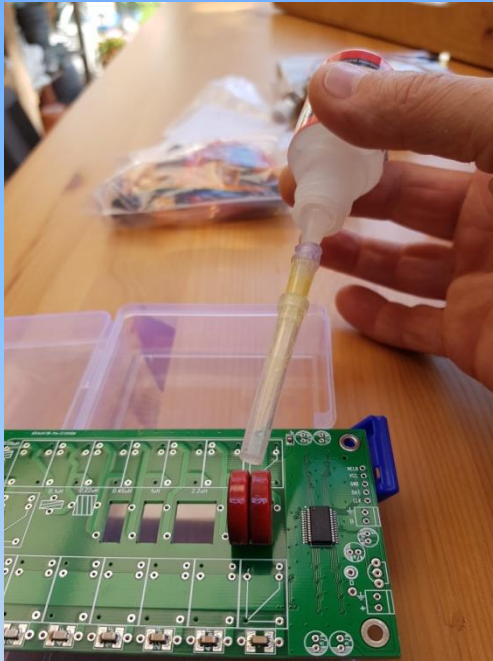
De KIT behuizing



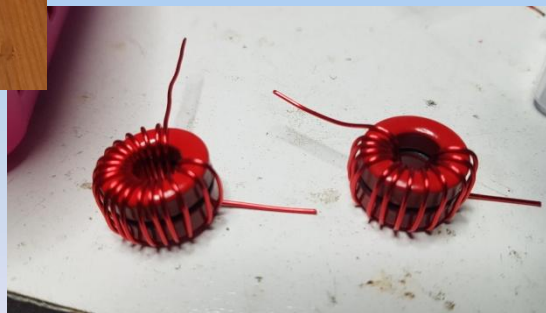
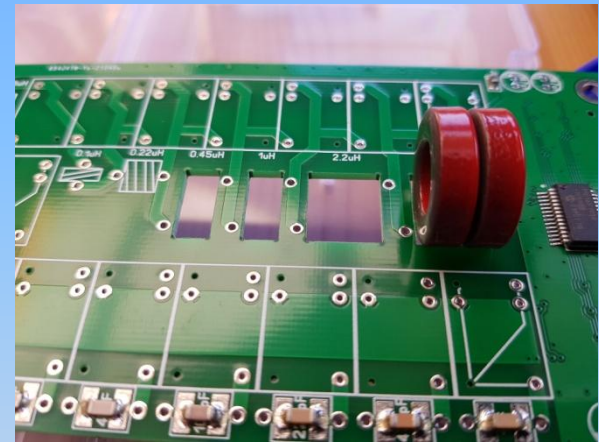
Bouw suggesties



Vervolg bouw suggesties,



trafo's



Draadlengte per trafo;

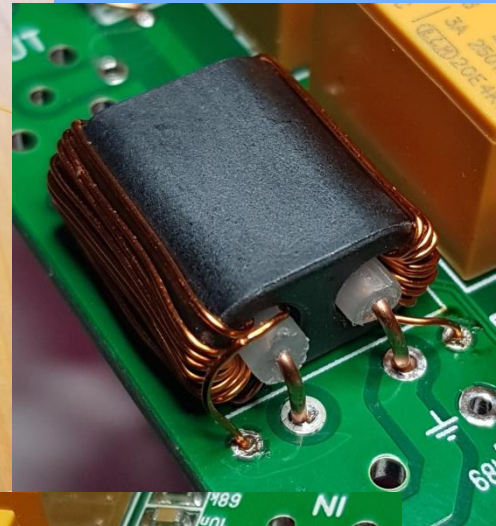
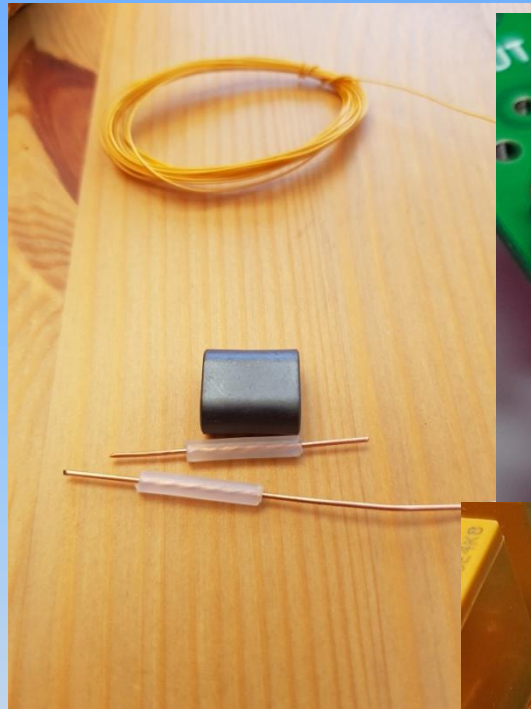
L4 = 280mm

L5 = 420mm

L6 = 550mm

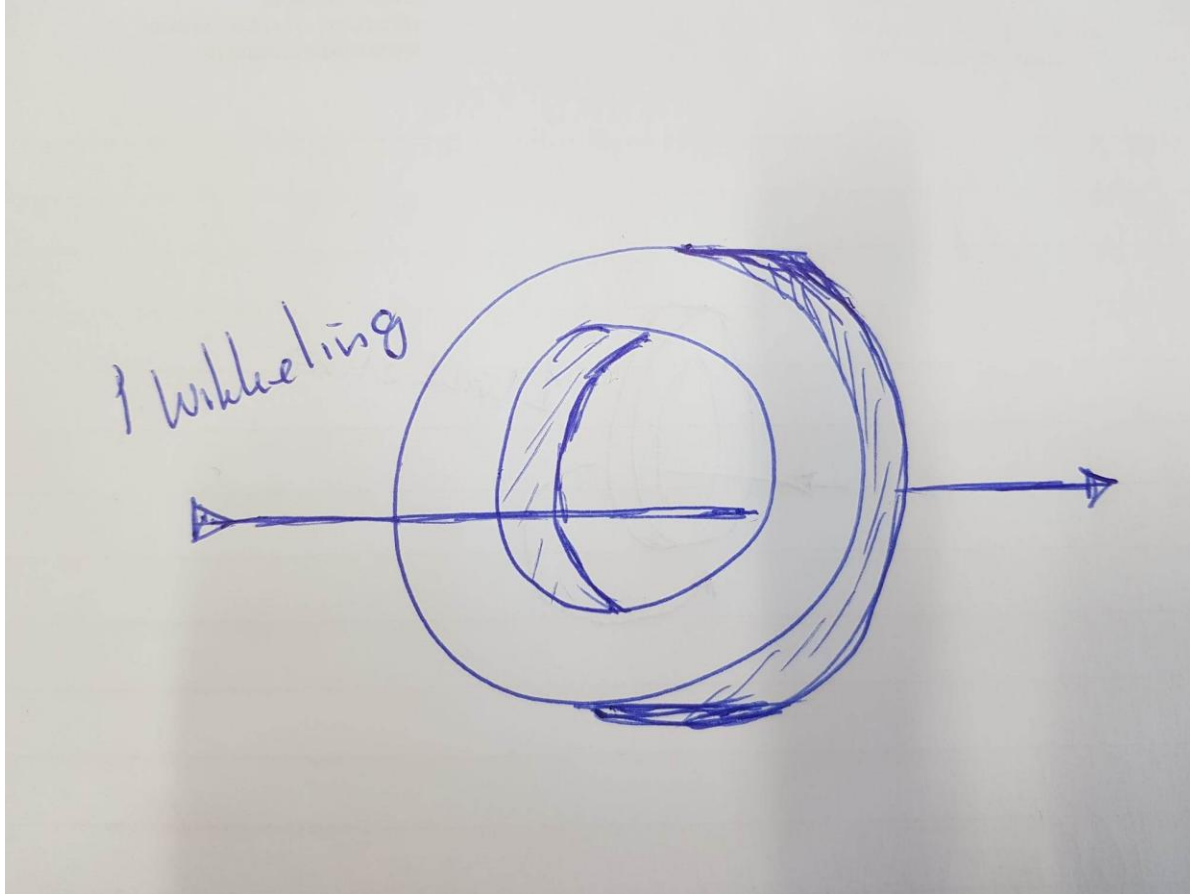
L7 = 800mm

Vervolg bouw suggesties,



Voor een 1 tot 5 Watt tune vermogen moet deze trafo 1:5 ipv 1:10 worden gewikkeld. Echter moet er ook wat in de firmware worden aangepast!! Zoals in het filmpje:

Tellen van de wikkelingen



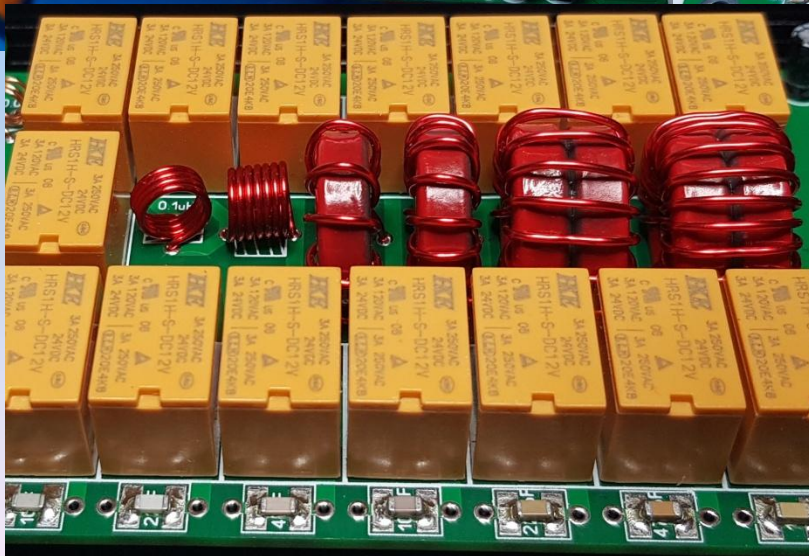
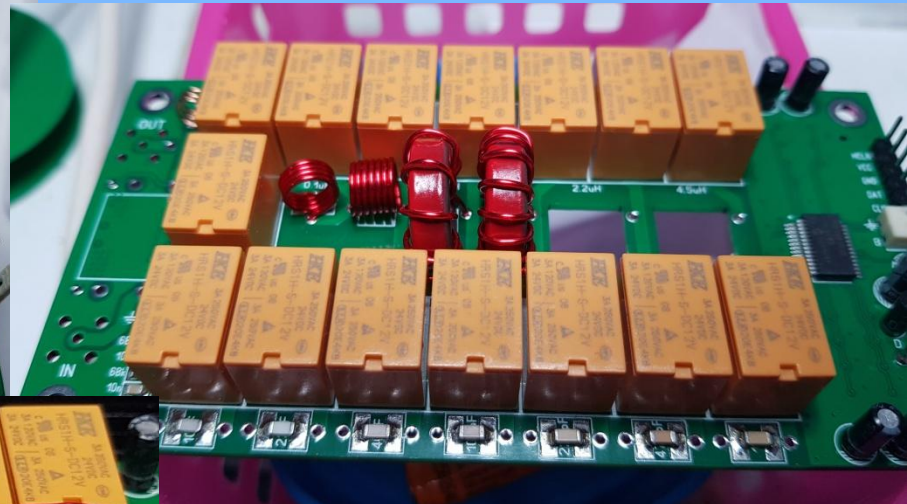
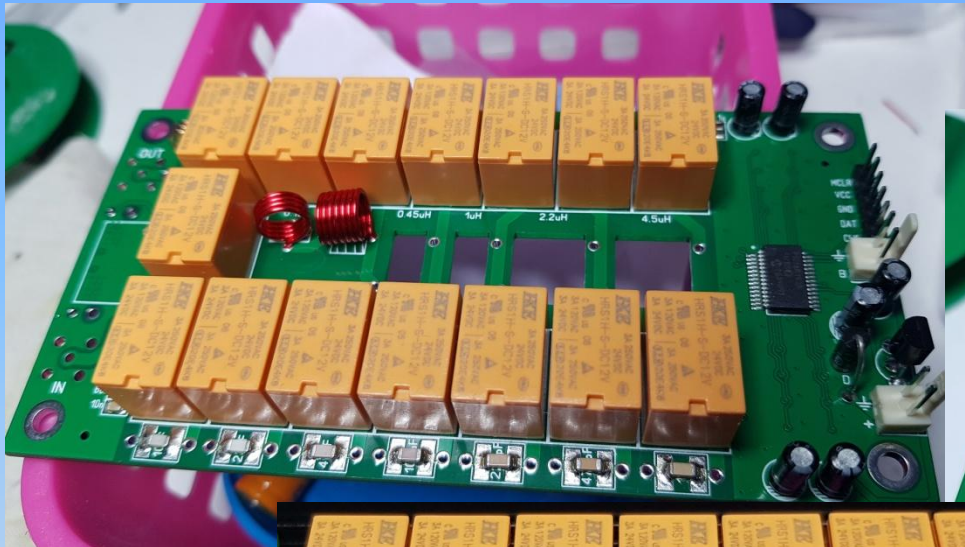
Tijdens het wikkelen van een trafo tel je het aantal doorgangen!
Dus één volledige lus staat gelijk aan twee wikkelingen.

1:5 of 1:10

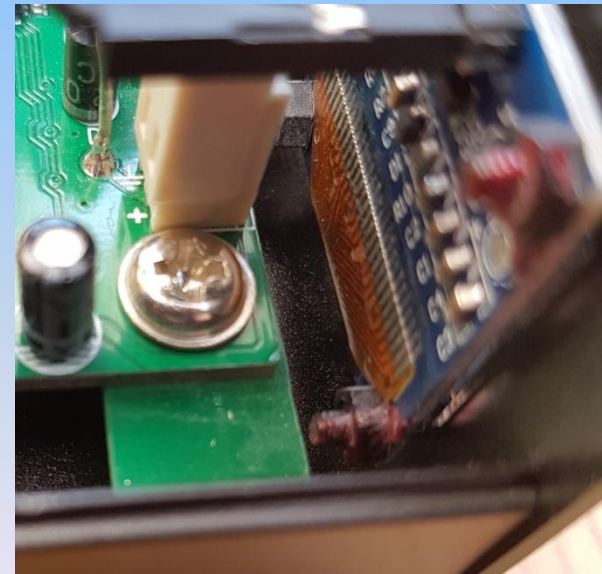
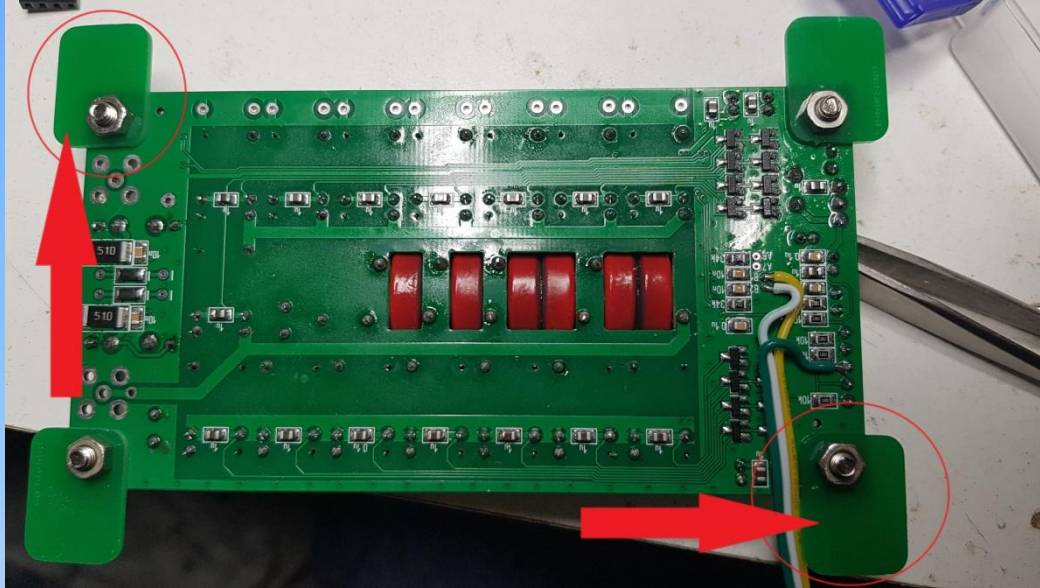
Link naar youtube filmpje firmware aanpassingen.

https://www.youtube.com/watch?v=dPys_-_wPcQ

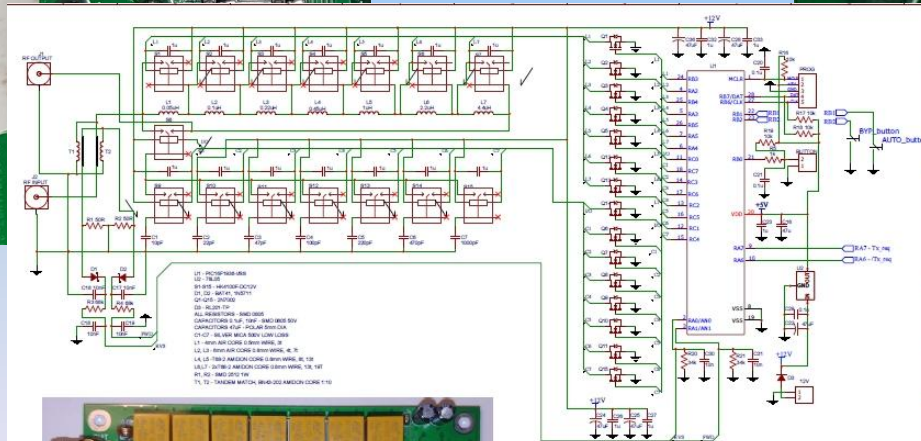
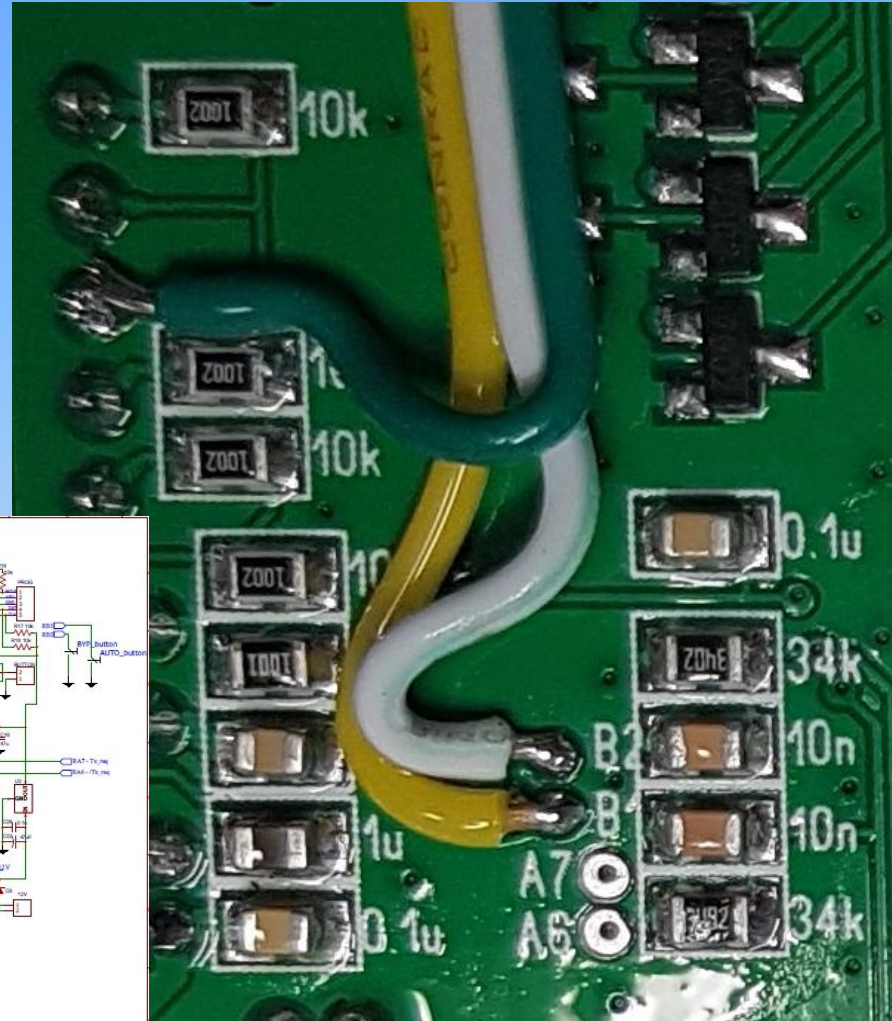
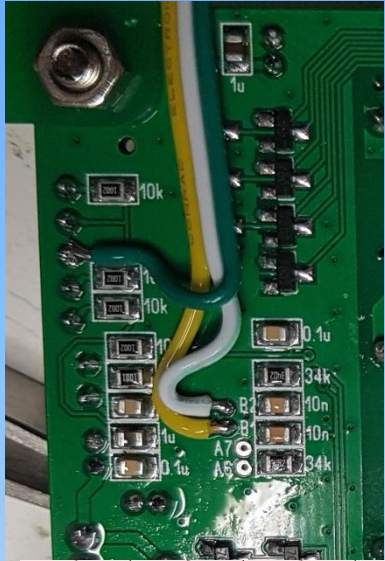
Vervolg bouw suggesties,



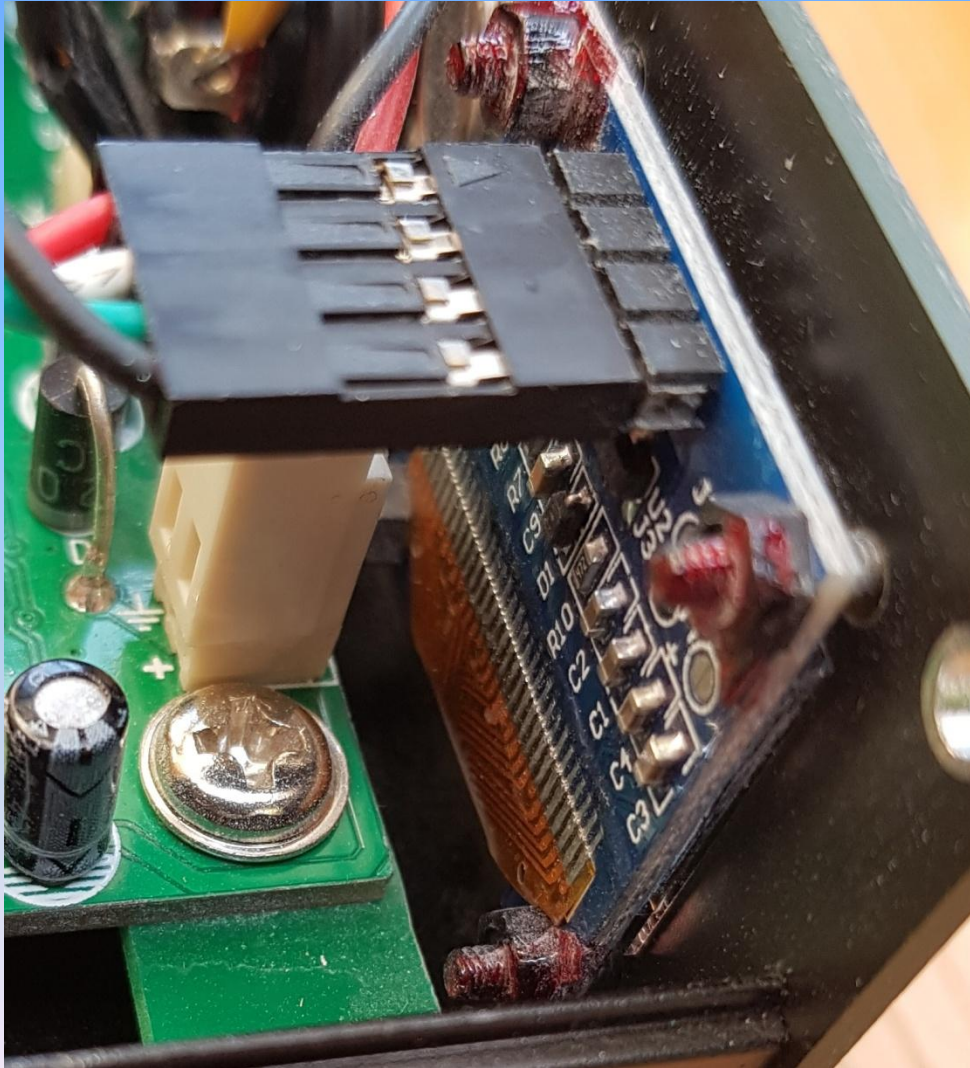
Vervolg bouw suggesties,



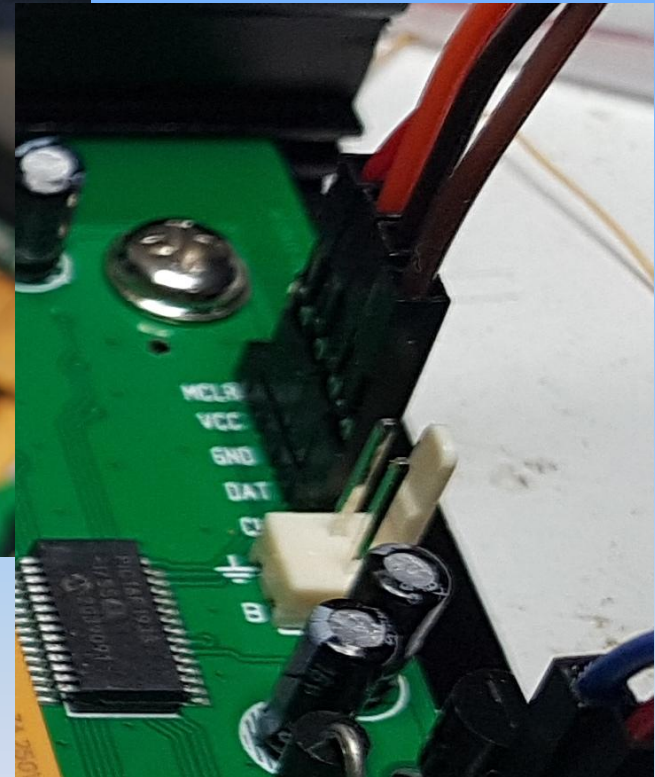
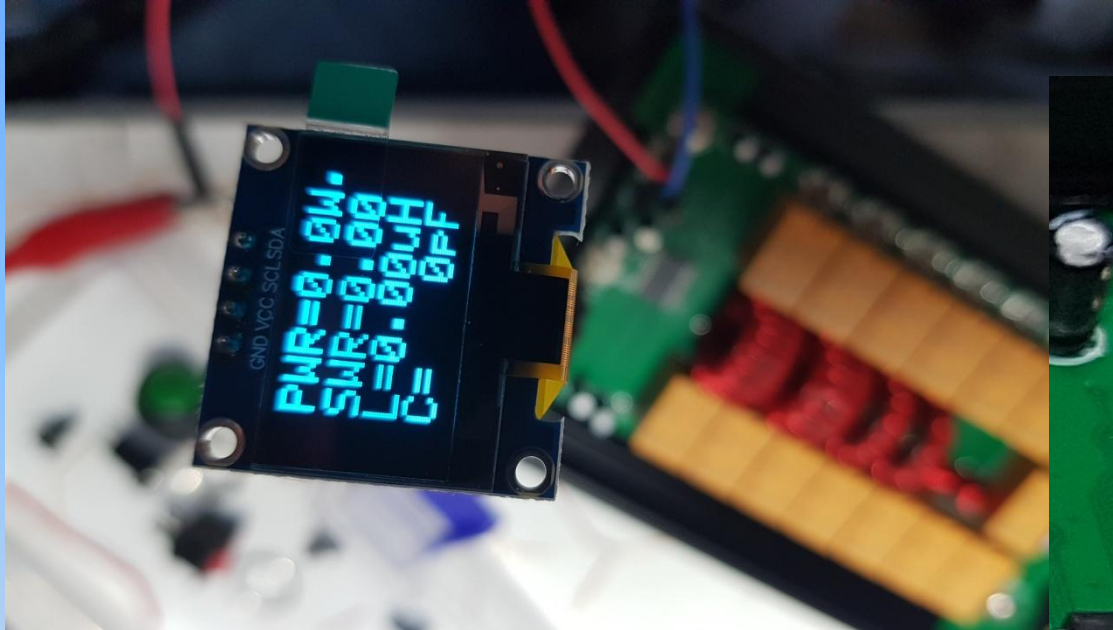
Bedrading druktoetsen,



Oled display,

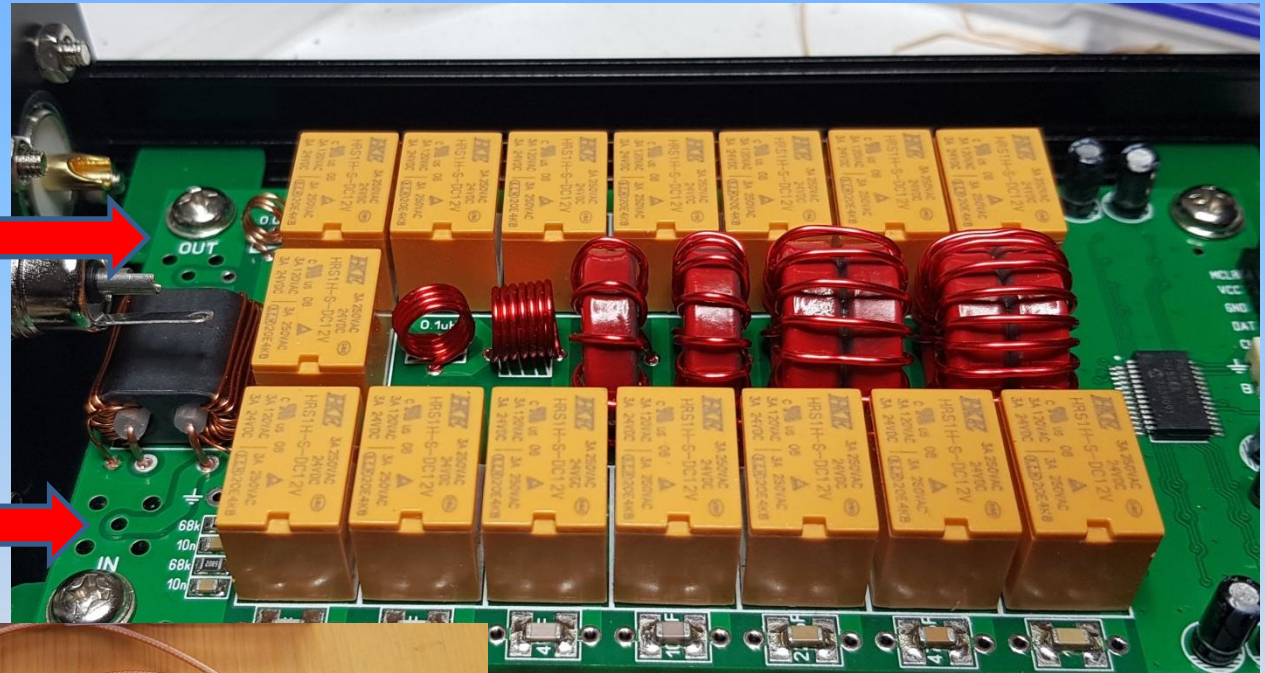


Oled display check,

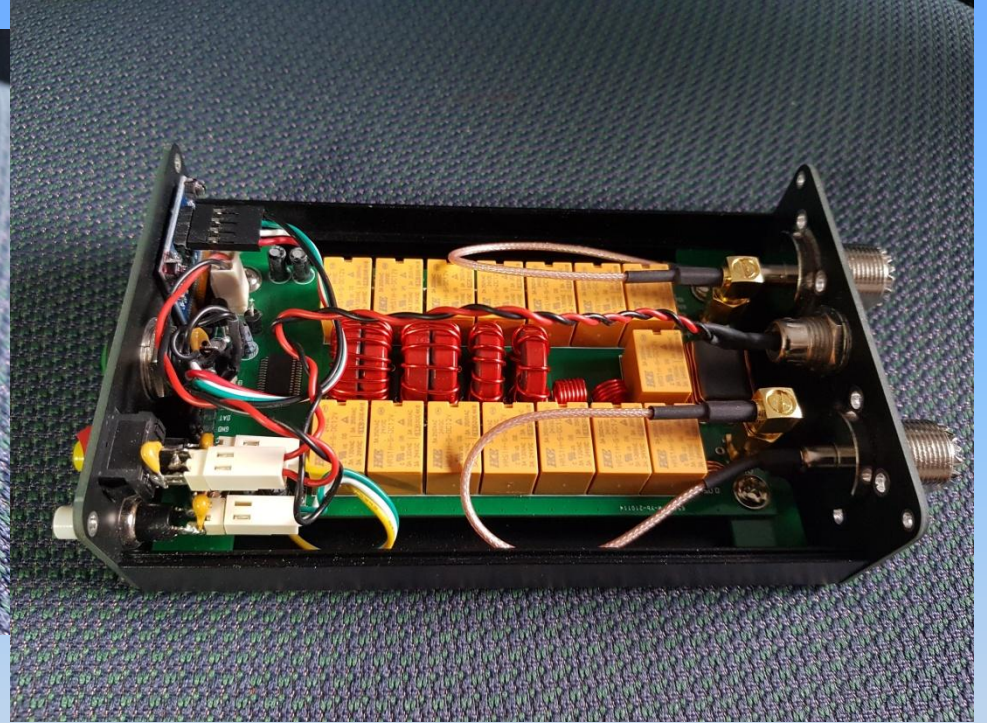


VCC = VCC
GND = GND
CLK = SCL
DAT = SDA

RF verbindingen



RF verbindingen



Montage behuizing,



Montage behuizing vervolg,



Extra test mogelijkheden,

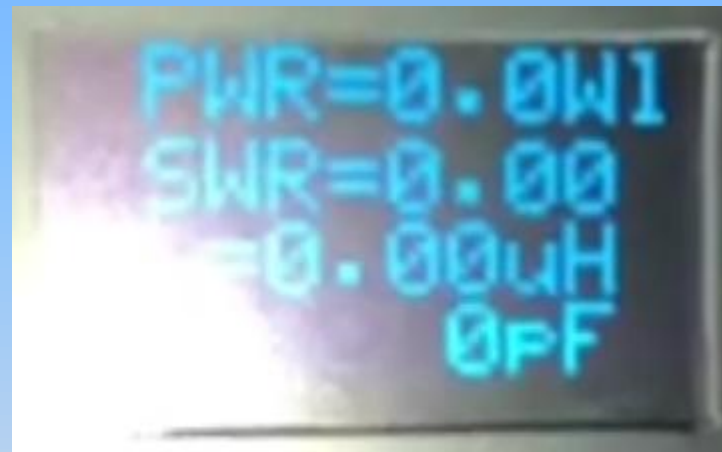
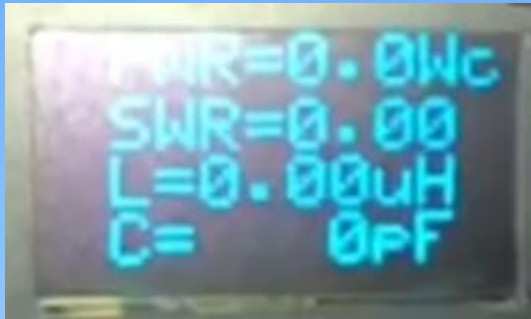
Wanneer er spanning op de ATU-100 wordt gezet en alle drie de knoppen Tune, Bypass en Auto worden ingedrukt, wordt de Fast Test-modus is geactiveerd.

In deze modus staat spanning op alle relais, hiermee kunnen er snel fouten worden geïdentificeerd, zoals defecte transistoren, schakelaars of soldeerfouten.

Wanneer er spanning op de ATU-100 wordt gezet terwijl de Bypass- en Auto-knoppen zijn ingedrukt, komt de ATU-100 in de eenvoudige testmodus. In deze modus kan er handmatig, stap voor stap, (*gebruik de Bypass- en Auto-knoppen*) de waarde van de capaciteit of inductie worden gewijzigd.

Door lang op de Tune-knop te drukken, kan er een LC combinatie worden geselecteerd, met een korte druk op de tune knop verandert de condensator. In deze modus is het mogelijk om het ingangsvermogen en de SWR te meten. Het hele proces is zichtbaar op het display..

Test modus



Test mode,
AUTO + BY Pass ingedrukt houden tijdens aanzetten.